

MICHELIN *Primacy 3*

TROJNÁSObNÁ BEZPEČNOSŤ BEZ KOMPROMISOV

N°1*

Jednotka v
brzdení na
mokrom
povrchu

N°1*

Jednotka v
brzdení na
suchom
povrchu

N°1*

Jednotka pri jazde
zákrutami na
mokrom povrchu

K tomu nadštandardná
dlhá životnosť a úspora na
spotrebe paliva typická pre všetky
pneumatiky MICHELIN.

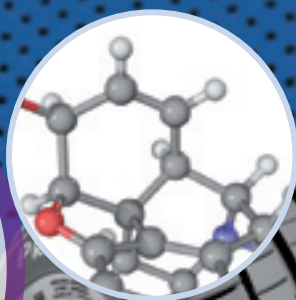
* Vzhľadom na 4 najbližšie konkurenčné pneumatiky na trhu. Testy uskutočnené organizáciami TÜV Süd a IDIADA 2011 na pneumatikách s rozmermi 205/55 R16 V a 225/45 R 17 W, disponibilných a zakúpených na trhu vo februári 2011.

MICHELIN Primacy 3

DVE TECHNOLOGICKÉ INOVÁCIE PRE MAXIMÁLNU BEZPEČNOSŤ

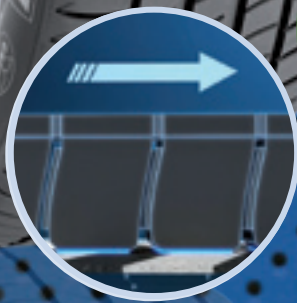
NOVÁ ZMES GUMY

Nová patentovaná zmes gúmy pneumatiky MICHELIN Primacy 3 optimalizuje príľnavosť vo všetkých klimatických podmienkach.



NOVÁ DEZÉNOVÁ VZORKA

Kontakt štandardnej pneumatiky s povrchom nie je úplný, preto pneumatika MICHELIN Primacy 3 disponuje novým patentovaným dezénom so samoblokujúcimi lamelami, ktorý zaručuje maximálnu kontaktnú plochu s vozovkou.



Index rýchlosti: H, V, W, Y
Profil: 65 - 40
Priemer: 15" - 18"

MICHELIN Primacy 3 TROJNÁSOBNÁ BEZPEČNOSŤ BEZ KOMPROMISOV



Jednotka v brzdení na suchom povrchu



Jednotka v brzdení na mokrom povrchu



Jednotka pri jazde zákrutami na mokrom povrchu



VŠEOBECNE UZNÁVANÁ
DLHÁ ŽIVOTNOSŤ**
PNEUMATÍK ZNAČKY MICHELIN



UŠETRÍ AŽ 70 L
paliva***

* Vzhľadom na 4 najbližšie konkurenčné pneumatiky na trhu. Testy uskutočnené organizáciami TÜV Süd a IDIADA 2011 na pneumatikách s rozmermi 205/55 R16 V a 225/45 R17 W, disponibilných a zakúpených na trhu vo februári 2011. ** Štúdia TNS Sofres realizovaná roku 2010 na 6 hlavných európskych trhoch. *** Vypočítané na základe priemernej spotreby pneumatík MICHELIN Primacy 3 vzhľadom na 4 najbližších konkurentov na európskom trhu pri benzínových vozidlách. Testy valivého odporu uskutočnené v roku 2011 TÜV SÜD na rozmeroch 205/55 R16 V a 225/45 R17 W (na pneumatikách dostupných a zakúpených na európskom trhu vo februári 2011). Vypočítané na základe priemernej kilometrovej životnosti pneumatík MICHELIN, teda 45 000 kilometrov (interný zdroj). Emisie CO2 nižšie o 4 g/1 km.